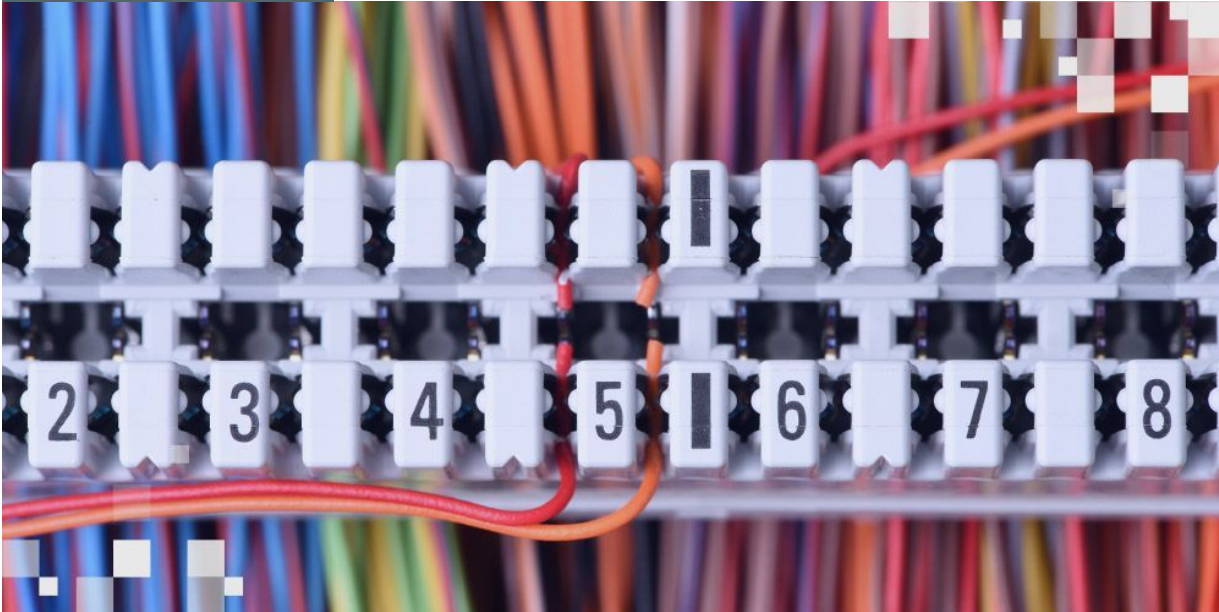


Industriemeister Elektrotechnik IHK – Vollzeit – Hybrid- m/w/d Bachelor-Niveau (DQR 6)

Praxisstudiengänge IHK



Perspektiven

Geprüfte Industriemeister Elektrotechnik IHK sind für die Einsatzfelder Produktion, Maschinen- und Anlagenbau, Instandhaltung, Energieversorgung oder Projektmanagement ebenso gut gerüstet wie für die Mitarbeitermotivation und die Führung ihrer Gruppe. Das Einsatzgebiet ist breitgefächert und reicht von Betrieben der Elektrobranche und der Energieversorgung bis hin zu Herstellern von Computern und Unternehmen des Maschinen- und Werkzeugbaus oder des Fahrzeugbaus.

Zielgruppe

Fachkräfte aus den Bereichen der Elektrotechnik oder Mechatronik.

Voraussetzungen

An der Prüfung im Prüfungsteil "Fachrichtungsübergreifende Basisqualifikationen" ist zuzulassen, wer Folgendes nachweist:

- Eine mit Erfolg abgelegte Abschlussprüfung in einem anerkannten Ausbildungsberuf, der den Elektroberufen zugeordnet werden kann oder
- eine mit Erfolg abgelegte Abschlussprüfung in einem sonstigen anerkannten Ausbildungsberuf und danach eine mindestens sechsmonatige Berufspraxis oder
- eine mindestens vierjährige Berufspraxis.

Zur Prüfung im Prüfungsteil "Handlungsspezifische Qualifikationen" ist zuzulassen, wer Folgendes nachweist:

- das Ablegen des Prüfungsteils "Fachrichtungsübergreifende Basisqualifikationen", der nicht länger als fünf Jahre zurückliegt und
- in den oben genannten Fällen zu den dort genannten Praxiszeiten mindestens ein weiteres Jahr Berufspraxis.

Nutzen

- Befähigung zu Führungs- und Organisationsaufgaben in Betrieben unterschiedlicher Größe und Branchenzugehörigkeit
- Zeit- und Anforderungsgerechte Adaption von Methoden und Systemen in der

Gerne berate ich Sie
am Standort
Regensburg
Gewerbepark:

Anja Winter

☎ 0941 409257-444

✉ winter@ihk-
wissen.de

Gerne berate ich Sie
am Standort
Regensburg
Gewerbepark:

Maria Schütz

☎ 0941 409257-443

✉ schuetz@ihk-
wissen.de

Gerne berate ich Sie
am Standort Cham:

Patricia Schwägerl

☎ 09971 3925292

✉ schwaegerl@ihk-
wissen.de

Produktion

- Qualifikation zur Personalführung und -entwicklung
- Mitgestaltung des technisch-organisatorischen Wandels im Betrieb

Inhalt

1. Fachrichtungsübergreifender Basisqualifikationsteil

- Rechtsbewusstes Handeln
- Betriebswirtschaftliches Handeln
- Anwendung von Methoden der Information, Kommunikation und Planung
- Zusammenarbeit im Betrieb
- Berücksichtigung naturwissenschaftlicher und technischer Gesetzmäßigkeiten

2. Handlungsspezifischer Qualifikationsteil

Technik

- Projektieren, Erweitern und Instandhalten von elektrotechnischen Anlagen und Systemen
- Errichten von Energieversorgungssystemen und die elektrotechnische Ausstattung von Gebäuden, Anlagen und Infrastruktursystemen
- Auswählen und Konfigurieren von Steuer-, Mess- und Regeltechnik
- Funktions- und Sicherheitsprüfungen
- Inbetriebnahmen, Einrichten und Abnehmen
- Dokumentation, Steuern und Optimieren
- Aufrechterhalten der Energieversorgung
- Beurteilung der Auswirkung von Veränderungen

Organisation

- Betriebliches Kostenwesen
- Planungs-, Steuerungs- und Kommunikationssysteme
- Arbeits-, Umwelt- und Gesundheitsschutz

Führung und Personal

- Personalführung
- Personalentwicklung
- Qualitätsmanagement

Präsentation und Fachgespräch

Bitte beachten Sie, dass die mündliche Prüfung "Präsentation und Fachgespräch" bereits unmittelbar nach den "Handlungsspezifischen Qualifikationen" stattfinden kann.

Wichtig zu wissen

Die Ausbildereignungsprüfung (AdA) ist Zulassungsvoraussetzung der Prüfung und muss bis zur letzten Prüfungsleistung nachgewiesen werden. Die Vorbereitung auf die AdA-Prüfung ist nicht Teil des Praxisstudiengangs. Auf Wunsch wird mit der Anmeldung zum Praxisstudiengang ein Platz in unseren AdA-Lehrgängen reserviert.

Für den Fall, dass Präsenztermine aus rechtlichen Gründen nicht durchgeführt werden können, werden diese als Onlinetermine weitergeführt.

Bitte sorgen Sie dafür, dass für diesen Fall die technischen Voraussetzungen gegeben sind.

Abschluss

Die erfolgreich abgelegte Prüfung führt zum anerkannten Abschluss „Geprüfter Industriemeister oder Geprüfte Industriemeisterin - Fachrichtung Elektrotechnik“.

Die englischsprachige Übersetzung lautet Bachelor Professional of Electrical Technology and Management (CCI). Diese Zeugnisübersetzung erleichtert die Vergleichbarkeit deutscher Abschlüsse im Ausland, verleiht aber keinen neuen bzw. zusätzlichen Titel.

Dauer

Vollzeit, ca. 9 Monate

Anmeldung erwünscht

bis 6 Wochen vor Kursbeginn; kurzfristige Anmeldungen nach Rücksprache möglich

Fördermöglichkeiten

Aufstiegs-BAföG

Mit dem Aufstiegs-BAföG unterstützt Sie der Staat bei der Finanzierung Ihrer Weiterbildung. Bei förderfähigen Prüfungslehrgängen erhalten Sie einen Zuschuss von 50% zu den Lehrgangskosten. Für den verbleibenden restlichen Betrag wird Ihnen ein zins- und tilgungsfreies Darlehen angeboten. Bei erfolgreich bestandener Prüfung erhalten Sie darauf noch einmal einen Nachlass von 50%.

Meister-Bonus

Nach Abschluss Ihrer beruflichen Weiterbildung zum Fachwirt, Meister, Fachkaufmann, operativer Professional, dem Betriebswirt oder Technischen Industriemanager unterstützt Sie der Freistaat Bayern mit dem „Meisterbonus“. Mit dem Meisterbonus schafft die Bayerische Staatsregierung den Anreiz sich beruflich weiterzubilden und die eigene Qualifikation zu stärken.

Weiterbildungsabsolventen, die ihre Meister- oder gleichgestellte Fortbildungsprüfung vor der fachlich und örtlich zuständigen Stelle im Freistaat Bayern erfolgreich ablegen, erhalten den „Meisterbonus der Bayerischen Staatsregierung“ in Höhe von aktuell 2.000 €. Maßgeblich ist dabei der Zeitpunkt der Feststellung des Prüfungsergebnisses.

Weitere Informationen zu den staatlichen Fördermöglichkeiten erhalten Sie bei unseren Weiterbildungsberater/-innen.

Alle Termine

Preis

750,00 €.

Angabe ohne Gewähr: Preise können sich ändern. Der gültige Preis ist online abrufbar.