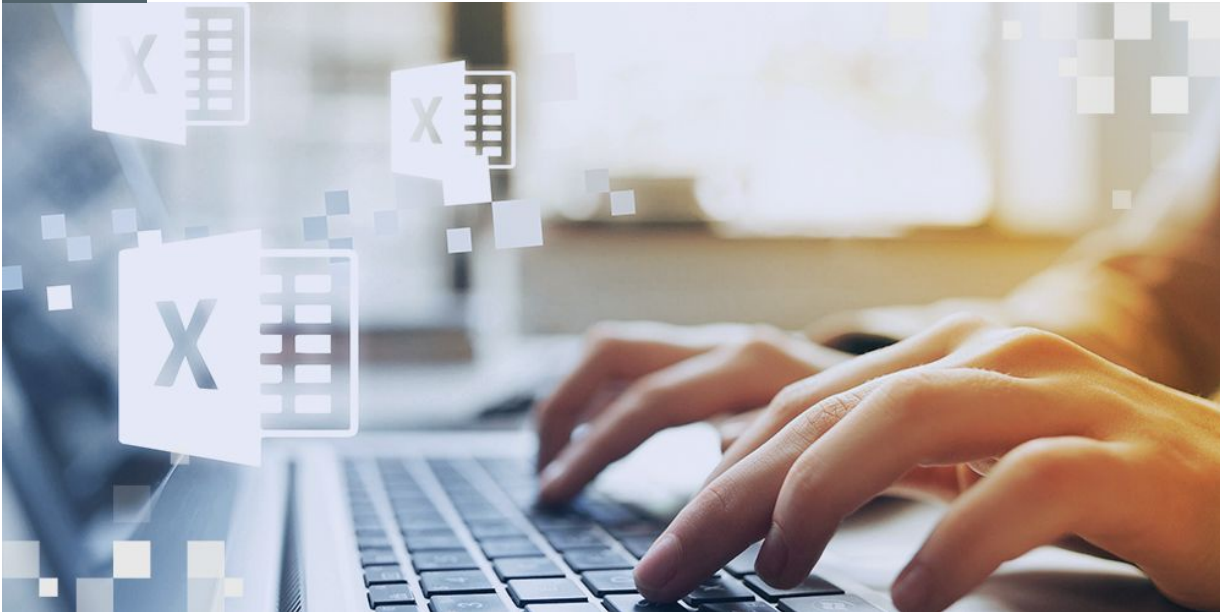


# MS Excel für Fortgeschrittene

Seminare



## Inhalt

Hilfreiche Funktionen: WENN(S) - SUMMEWENN - SVERWEIS - XVERWEIS  
 Bedingte Formatierungen und Formatvorlagen  
 Namen für Zellen und Zellbereiche vergeben  
 Arbeiten mit großen Tabellen (Suchen, Sortieren, Filtern)  
 Intelligente Excel-Tabellen (Erstellung und Bearbeitung)  
 Pivot-Tabellen aus Excel-Daten erstellen  
 Excel als Datenbank verwenden  
 Professionelle Diagramme erstellen  
 Grundlagen von Makros (Aufzeichnungsfunktion)

Gerne berate ich Sie  
 am Standort  
 Regensburg  
 Gewerbepark:

Corinna Brosig

☎ 0941 409257-420

✉ brosig@ihk-wissen.de

## Alle Termine

Di. (Dienstag) 24.06.2025

(index.php?urlparameter=knr%3A25563MA020%3Bknrad:2556301003;)
   
 Regensburg

Vollzeit

Gerne berate ich Sie  
 am Standort Weiden:

Evelin Gabriel

☎ 0961 398982-222

✉ gabriel@ihk-wissen.de

Di. (Dienstag) 18.11.2025

(index.php?urlparameter=knr%3A25563MA020%3Bknrad:2556301004;)
   
 Regensburg

Vollzeit

Gerne berate ich Sie  
 am Standort  
 Regensburg  
 Gewerbepark:

Birgit Röhl

☎ 0941 409257-120

✉ roehl@ihk-wissen.de

Mi. (Mittwoch) 09.04.2025

(index.php?urlparameter=knr%3A25563MA020%3Bknrad:2556304003;)
   
 Weiden

Vollzeit

Mi. (Mittwoch) 17.12.2025

(index.php?urlparameter=knr%3A25563MA020%3Bknrad:2556304004;)
   
 Weiden

Gerne berate ich Sie

Vollzeit

am Standort  
Regensburg  
Gewerbepark:

## Preis

€.

Angabe ohne Gewähr: Preise können sich ändern. Der gültige Preis ist online abrufbar.

Sabrina Tomahogh

☎ 0941 409257-448

✉ [tomahogh@ihk-wissen.de](mailto:tomahogh@ihk-wissen.de)